

Appareil pendulaire modifié pour renforcer l'ancrage antérieur

par Alberto Mazzocchi MD, DDS

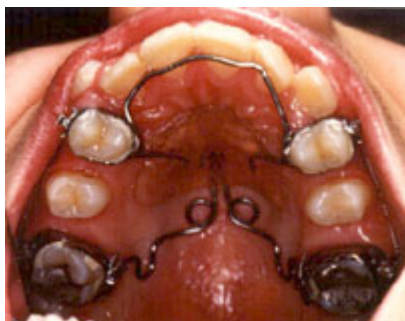
Traduction française : Philippe Mollard

INTRODUCTION



L'appareil pendulaire est un des appareillages les plus sensationnels et les plus utiles pour le traitement des malocclusions de Classe II chez les patients non-coopérants. Comme l'a décrit Hilgers, l'ancrage antérieur de l'appareillage s'appuie sur un bouton de Nance qui peut être ancré sur les premières prémolaires (ou les premières molaires de lait) et les secondes prémolaires (ou les deuxièmes molaires de lait) par des appuis occlusaux collés. Pour éviter les décollements spontanés, Hilgers recommande de baguer la première prémolaire. Cette procédure peut avoir pour effet de provoquer une légère vestibuloversion des dents antérieures. Pour limiter ce mouvement, l'appareil pendulaire peut être modifié.

FABRICATION



Comme le dit Hilgers, les ressorts molaires droit et gauche qui viennent s'insérer dans le bouton de Nance en acrylique de l'appareil pendulaire peuvent être réalisés en fil TMA de .032". Les ressorts s'approchent aussi près que possible du centre du bouton palatin, afin d'étendre autant que possible leur plage de travail, facilitant ainsi leur insertion dans les fourreaux linguaux et maintenant les forces exercées à un niveau acceptable. Le bouton de Nance peut être maintenu en le soudant sur des baguées scellées sur les premières prémolaires. Au lieu de coller des supports occlusaux sur les secondes prémolaires, un fil de .036" peut être soudé sur les bagues des premières prémolaires. Ce fil doit être mis en forme pour épouser la face linguale des quatre incisives supérieures.

MISE EN PLACE

Des bagues sont scellées sur les molaires, mais les ressorts distaux n'y sont pas engagés. La partie antérieure de l'appareillage est alors facilement scellée à sa place. L'arc doit s'adapter à la face linguale des dents antérieures, sans blesser le palais. Dès que l'appareillage est scellé, les ressorts pendulaires en TMA .032" sont insérés dans les fourreaux linguaux des bagues molaires.

DISCUSSION

L'appareil pendulaire modifié présente quelques avantages sur la version standard.

1) Reposant uniquement sur des bagues, il minimise les risques de désolidarisation spontanée.

2) Il permet aux fibres transeptales molaires de mobiliser les secondes prémolaires distalement sans les appareiller. Cette action est plus physiologique et aide à maîtriser l'ancrage postérieur après la mise en relation molaire de Classe I.



3) Il renforce l'ancrage antérieur lors de la distalisation des molaires (particulièrement lorsque les deuxièmes molaires sont présentes sur l'arcade) et réduit la vestibuloversion antérieure.

PRESENTATION d'UN CAS :

C.S. 11 ans et 2 mois, Classe II squelettique, Classe II, Division 1 dentaire. Encombrement sévère à l'arcade supérieure (photo 1).

Son profil et l'analyse des moulages ont indiqué un traitement sans extraction.

Un appareil pendulaire modifié a été mis en place en début de traitement.

Après 6 mois, chaque molaire montrait 7 mm de distalisation (photo 2).

Un appareillage fixe d'arc droit a été installé pour maîtriser l'ancrage molaire et pour ouvrir les espaces canins.

Après 12 mois, l'arcade supérieure était alignée (photo 3).

L'auteur remercie Mr Paolo Andreini, prothésiste (Italorto Ortodonzia) pour la confection de l'appareillage.

[Home page](#)

REFERENCES

- 1.Hilgers JJ. The Pendulum appliance for class II non compliance therapy. J Clin Orthod 1992 ; Vol XXVI N.11 :706-714